



CENTRO DE ESTUDIOS CORBIOBÍO

**Encuesta Expectativas Empresariales  
y  
Responsabilidad Social**

## FICHA TÉCNICA

Encuesta Expectativas Empresariales y Responsabilidad Social.

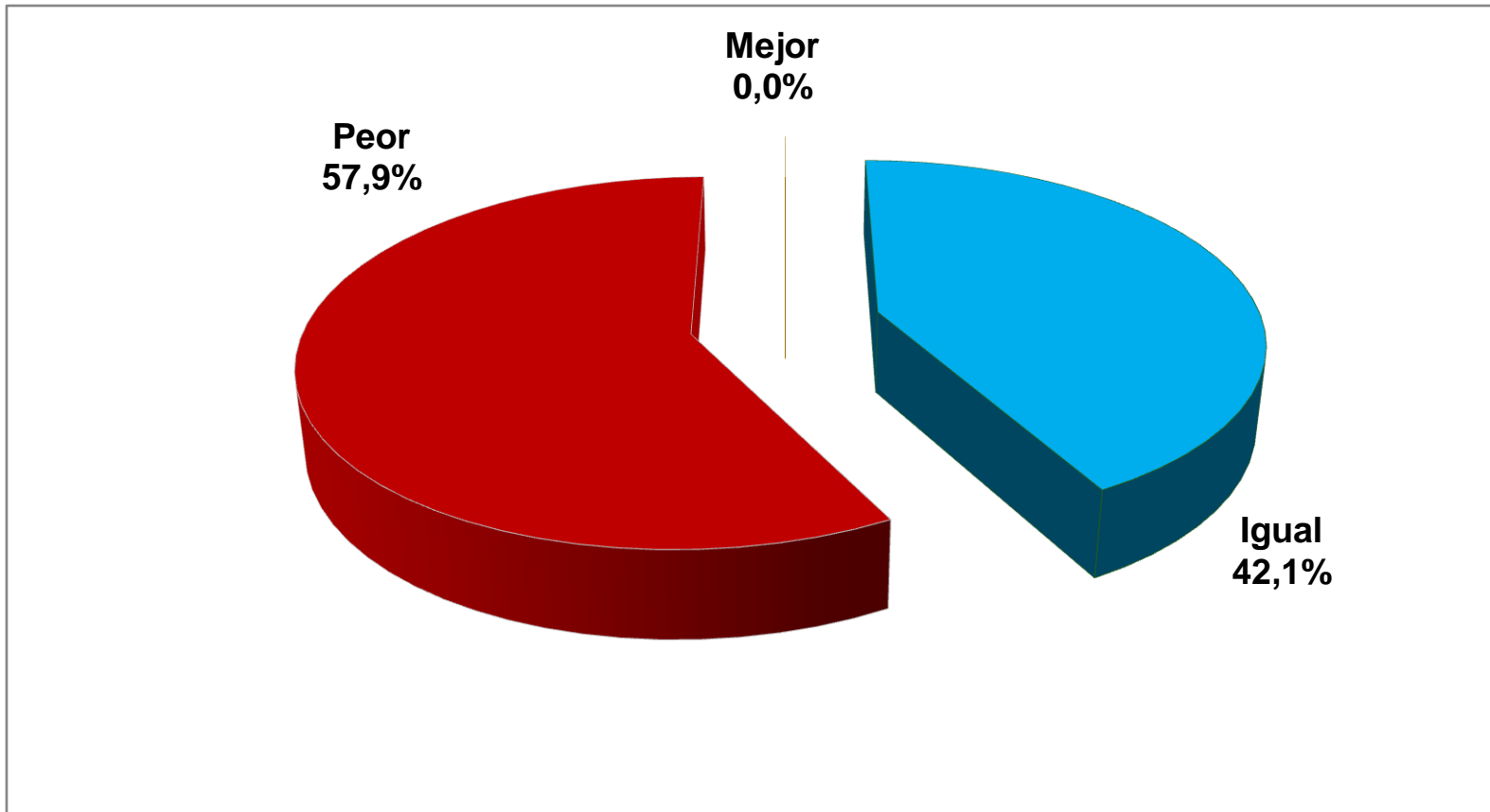
Técnica de muestreo: Discrecional.

Fecha de aplicación: 23 diciembre al 05 enero 2009.

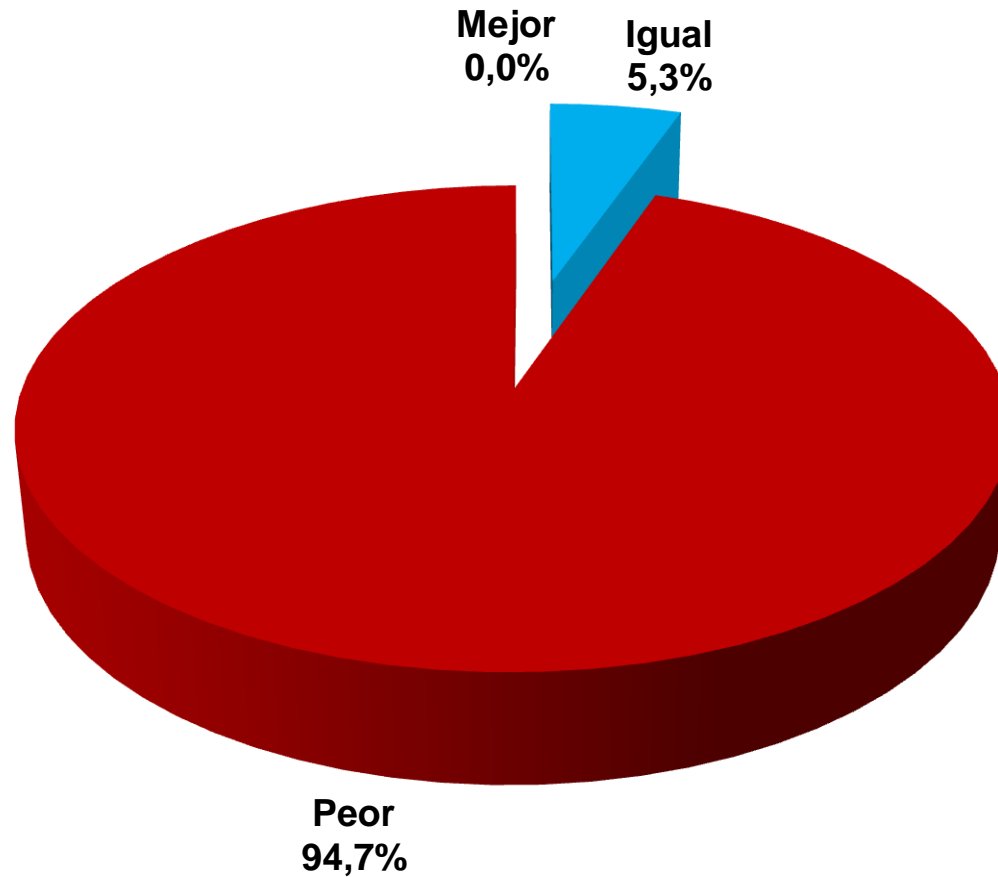
Empresas asociadas a Corbiobío y seleccionadas en base a un muestreo discrecional, procurando incluir a distintos sectores económicos, con énfasis en el liderazgo e importancia de las organizaciones.

Las encuestas validadas son 30 en total.

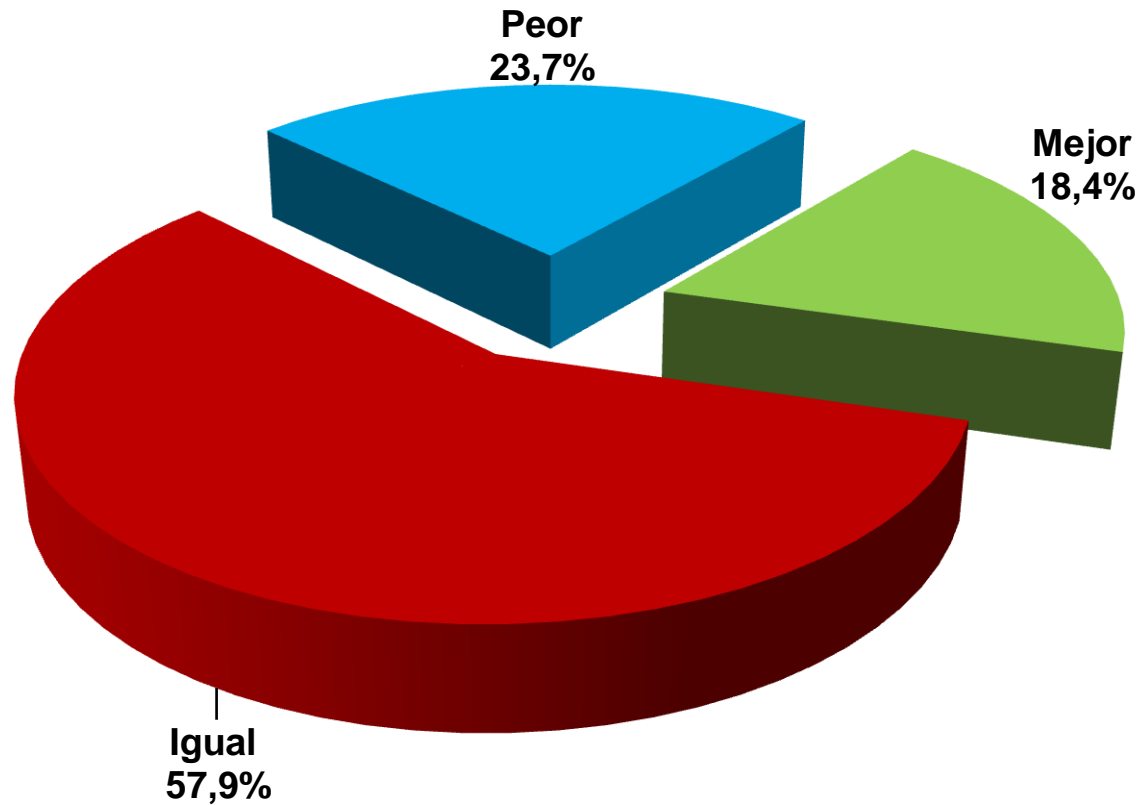
## 1.- ¿CUÁL ES SU OPINIÓN SOBRE LA SITUACIÓN ECONÓMICA ACTUAL DE LA REGIÓN?



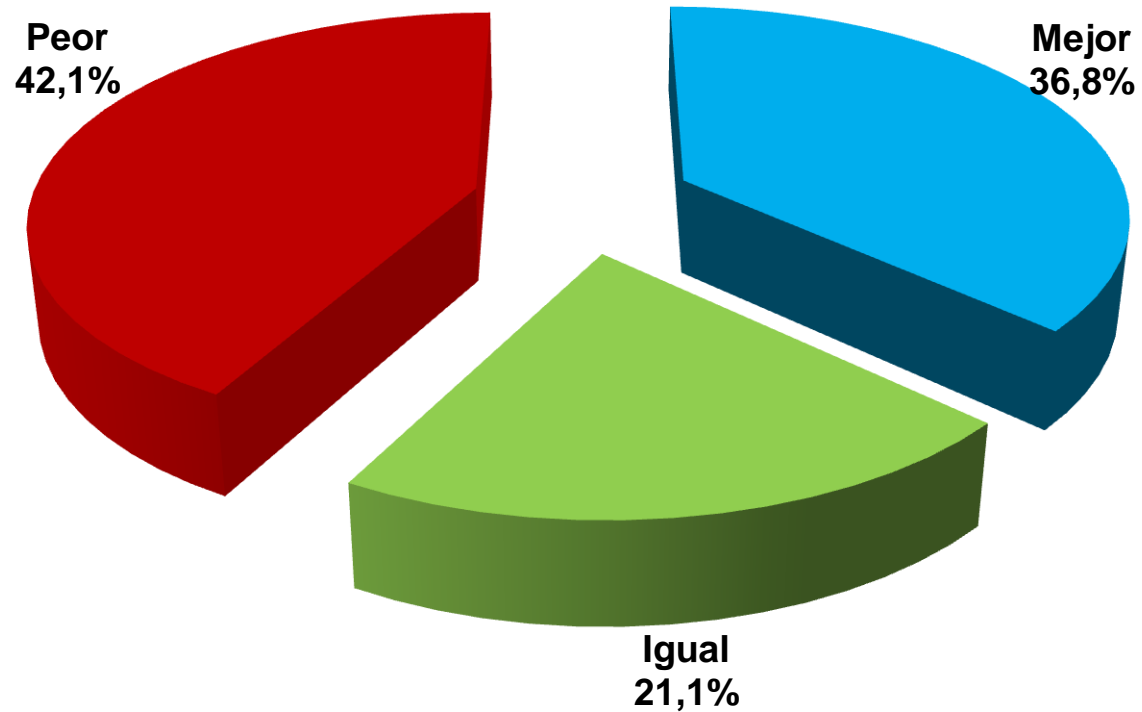
## 2.- ¿CÓMO PROYECTA LA SITUACIÓN ECONÓMICA DE LA REGIÓN EL 2009?



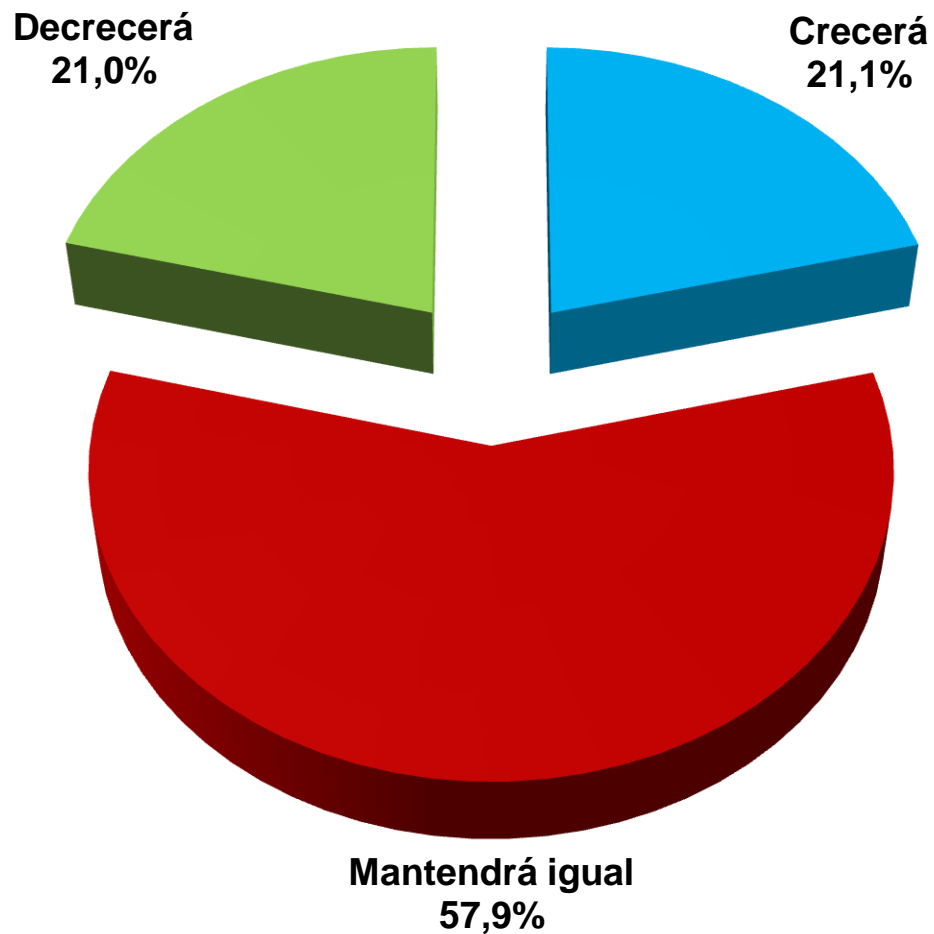
### 3.- ¿CÓMO EVALÚA LA SITUACIÓN ECONÓMICA ACTUAL DE SU ORGANIZACIÓN?



#### 4.- ¿CÓMO PROYECTA LA SITUACIÓN ECONÓMICA DE SU ORGANIZACIÓN EL 2009?

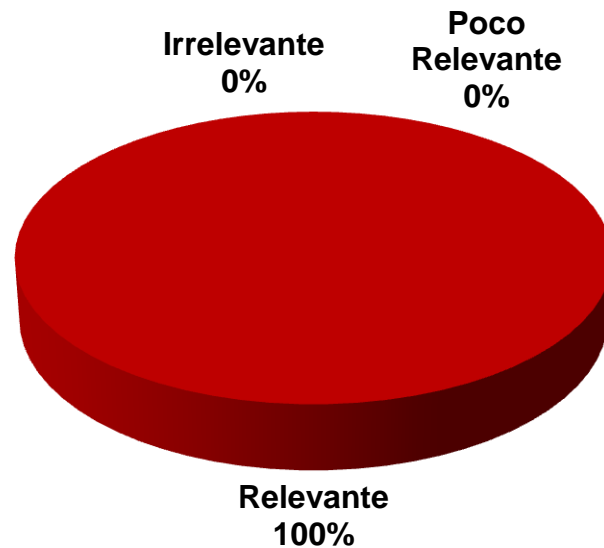


## 5.- SU PROYECCIÓN PARA EL 2009, LE MUESTRA QUE SU EMPRESA

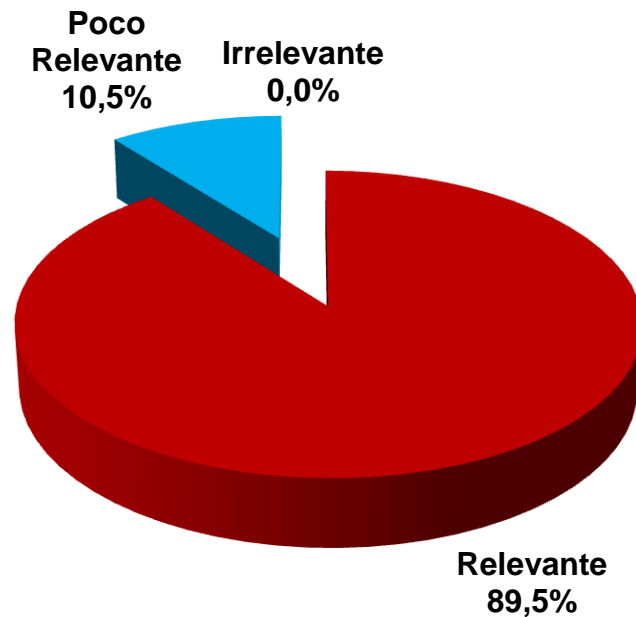


6.- DE LAS SIGUIENTES VARIABLES, INDIQUE EL GRADO DE RELEVANCIA DE ÉSTAS EN LOS RESULTADOS PROYECTADOS PARA SU ORGANIZACIÓN.

### Ventas



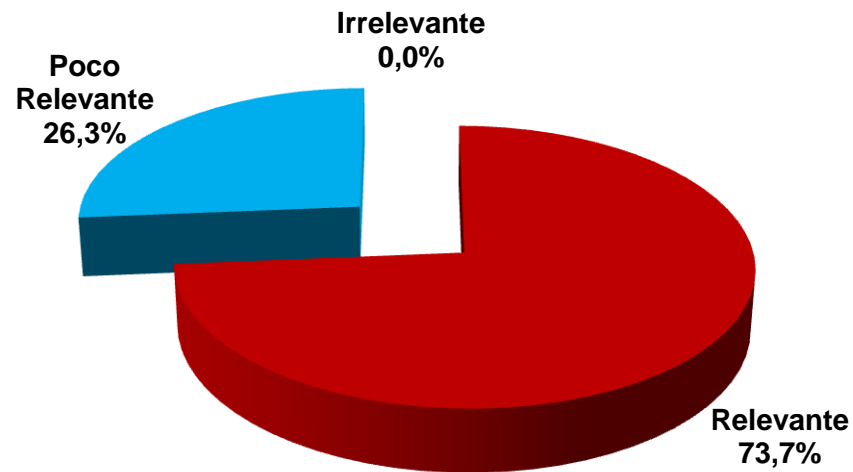
### Costos



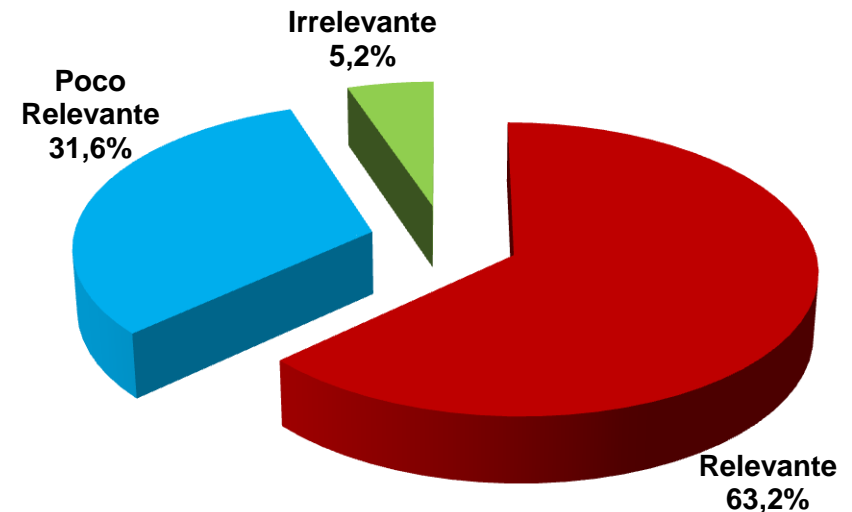


6.- DE LAS SIGUIENTES VARIABLES, INDIQUE EL GRADO DE RELEVANCIA DE ÉSTAS EN LOS RESULTADOS PROYECTADOS PARA SU ORGANIZACIÓN.

### Mano de obra calificada

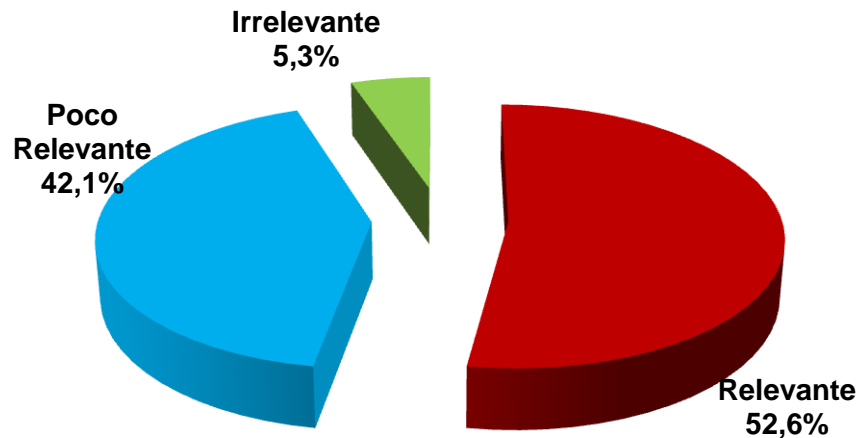


### Regulación ambiental

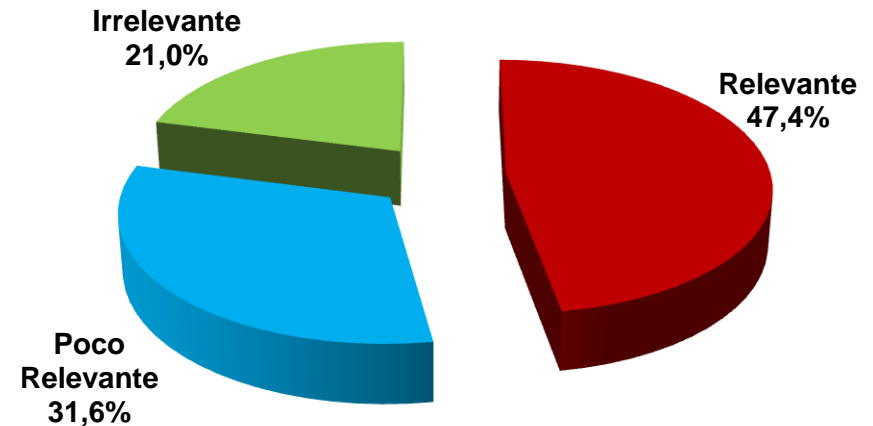


6.- DE LAS SIGUIENTES VARIABLES, INDIQUE EL GRADO DE RELEVANCIA DE ÉSTAS EN LOS RESULTADOS PROYECTADOS PARA SU ORGANIZACIÓN.

### Responsabilidad social empresarial

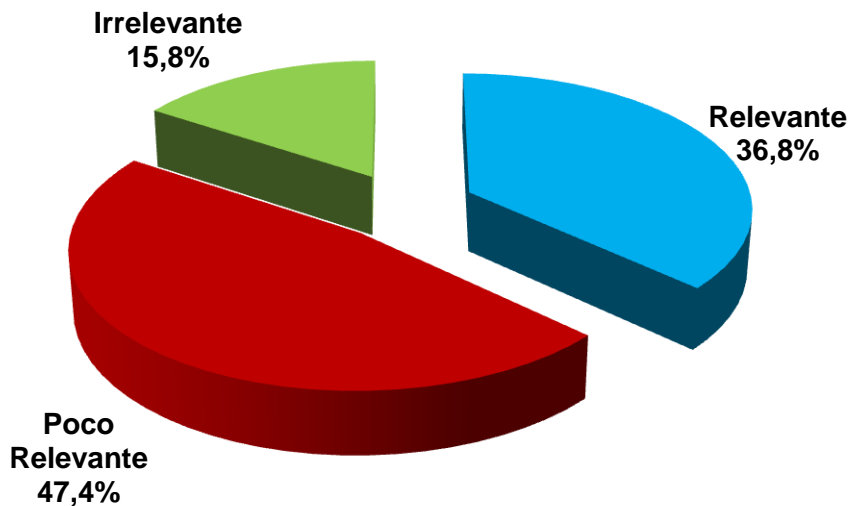


### Infraestructura

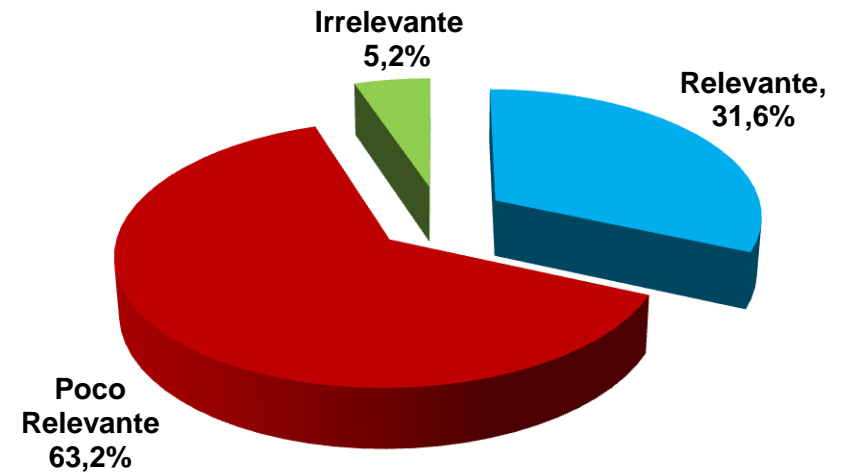


6.- DE LAS SIGUIENTES VARIABLES, INDIQUE EL GRADO DE RELEVANCIA DE ÉSTAS EN LOS RESULTADOS PROYECTADOS PARA SU ORGANIZACIÓN.

### Acceso al mercado de capitales

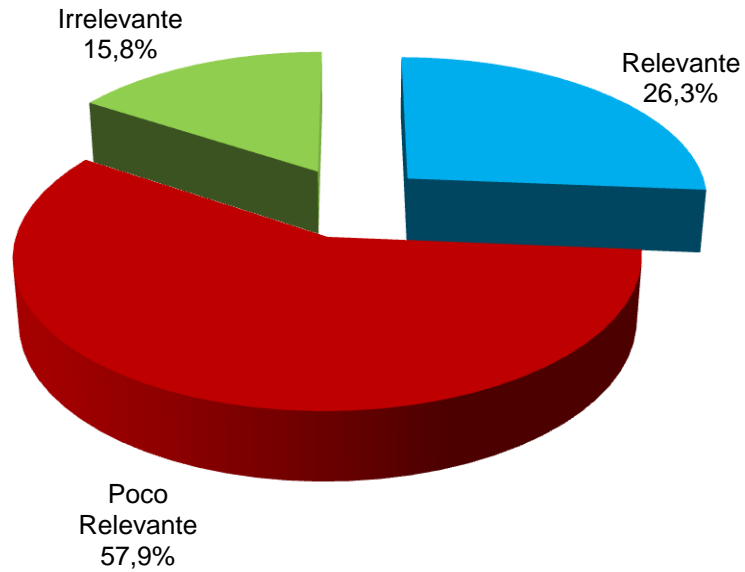


### Inflación

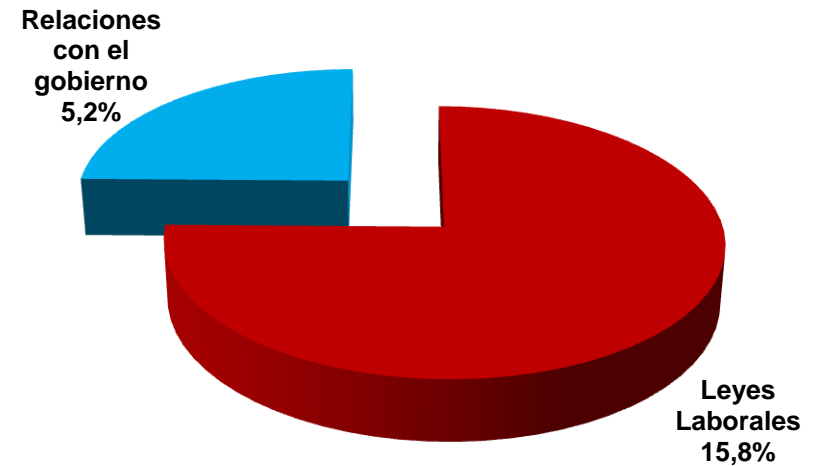


6.- DE LAS SIGUIENTES VARIABLES, INDIQUE EL GRADO DE RELEVANCIA DE ÉSTAS EN LOS RESULTADOS PROYECTADOS PARA SU ORGANIZACIÓN.

### Impuestos

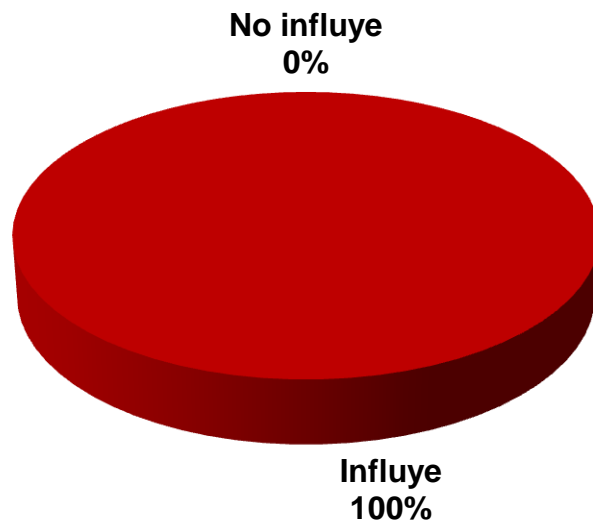


### Otros

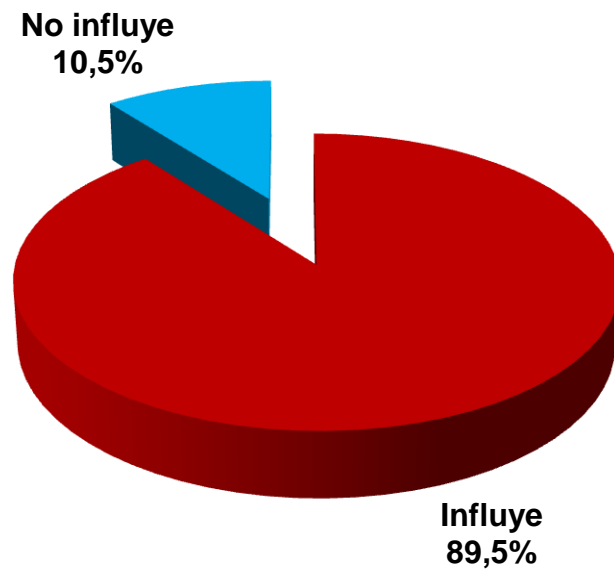


7.- INDIQUE CUÁLES VARIABLES MACROECONÓMICAS INFLUYEN EN LOS RESULTADOS DE SU EMPRESA.

### Recesión

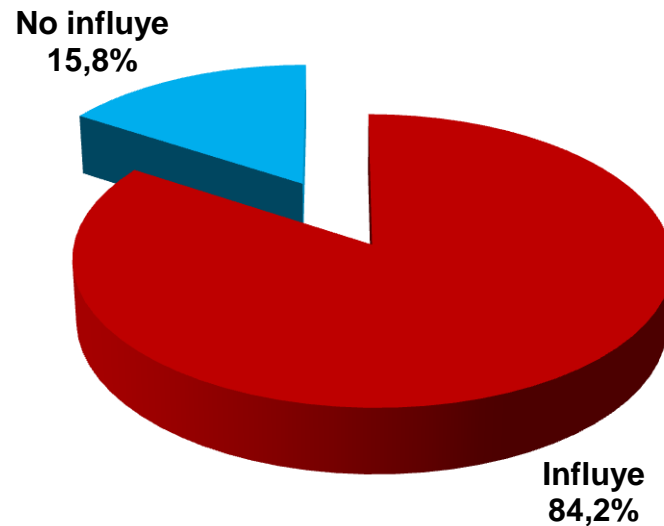


### Tasa de interés

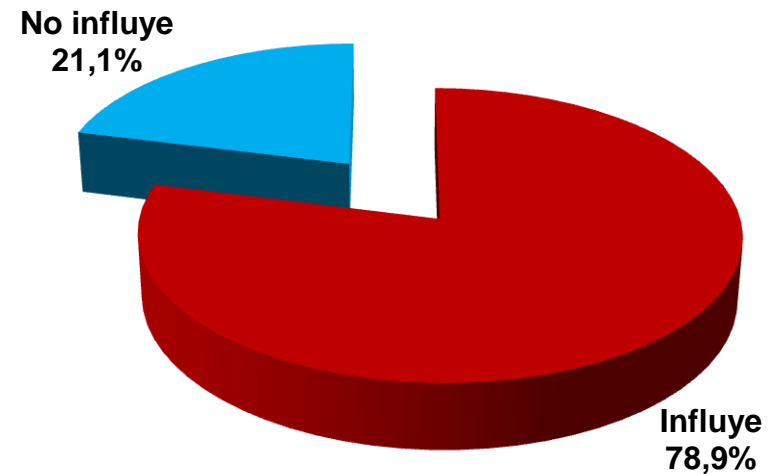


7.- INDIQUE CUÁLES VARIABLES MACROECONÓMICAS INFLUYEN EN LOS RESULTADOS DE SU EMPRESA.

**Tipo de cambio**

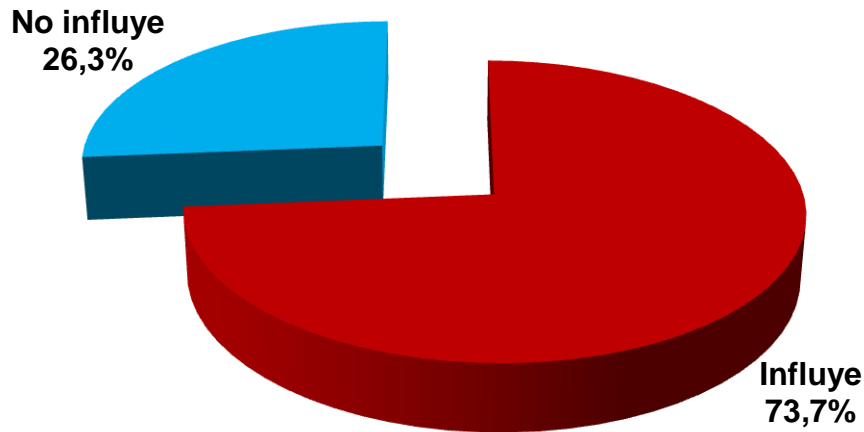


**Inflación**

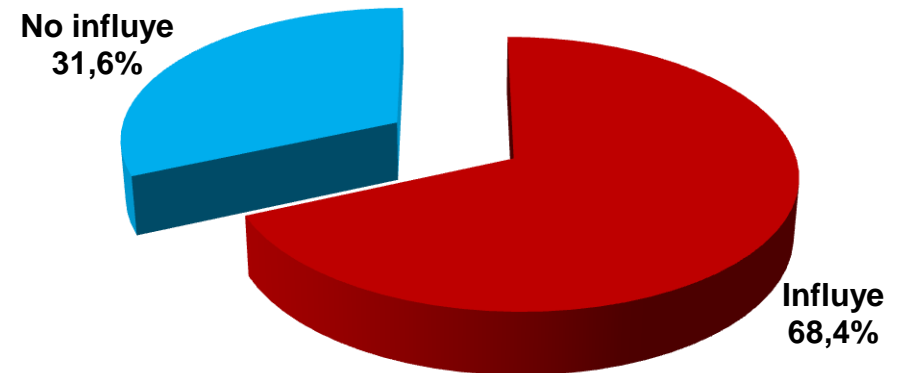


7.- INDIQUE CUÁLES VARIABLES MACROECONÓMICAS INFLUYEN EN LOS RESULTADOS DE SU EMPRESA.

### Empleo

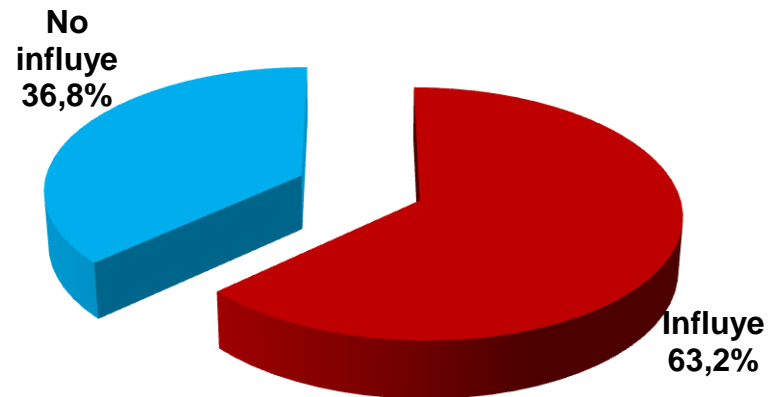


### Impuestos



7.- INDIQUE CUÁLES VARIABLES MACROECONÓMICAS INFLUYEN EN LOS RESULTADOS DE SU EMPRESA.

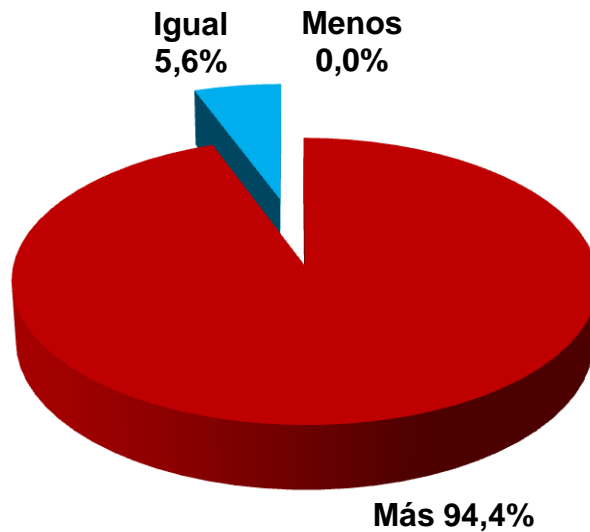
### PIB Regional



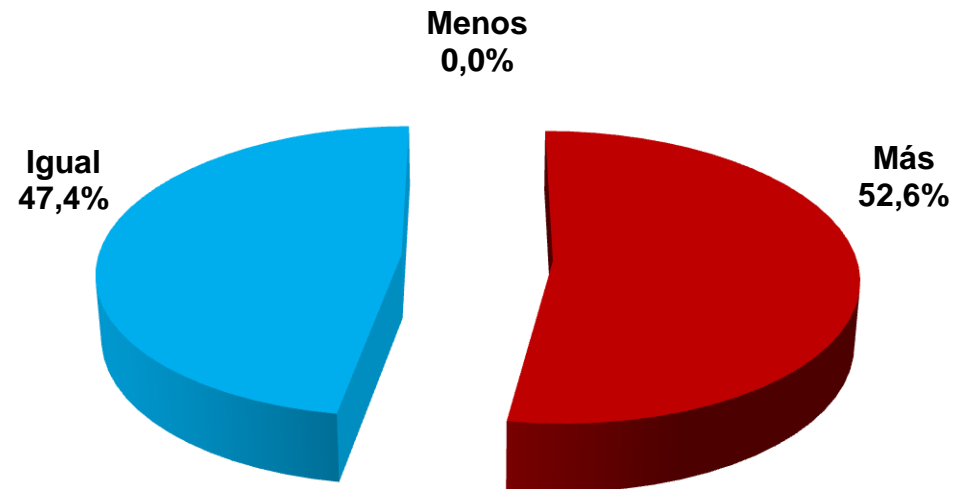


## 8.- ¿CÓMO CREE QUE INFLUIRÁN ESTAS VARIABLES MACROECONÓMICAS EL 2009?

### Recesión

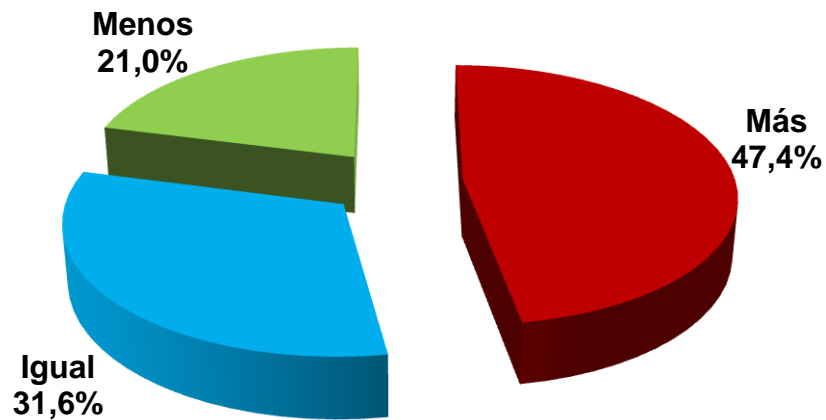


### Tipo de Cambio

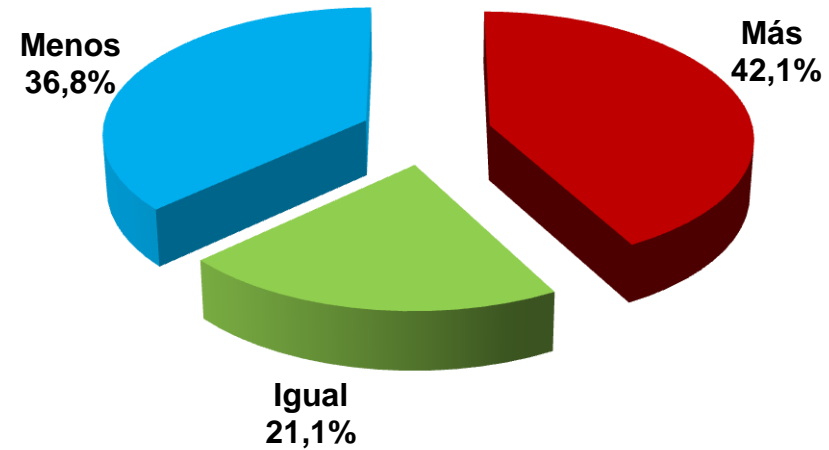


## 8.- ¿CÓMO CREE QUE INFLUIRÁN ESTAS VARIABLES MACROECONÓMICAS EL 2009?

### Tasa de interés

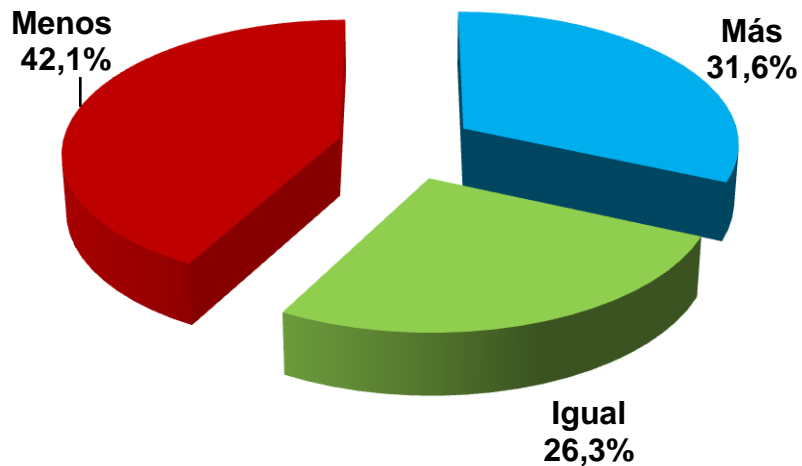


### Empleo

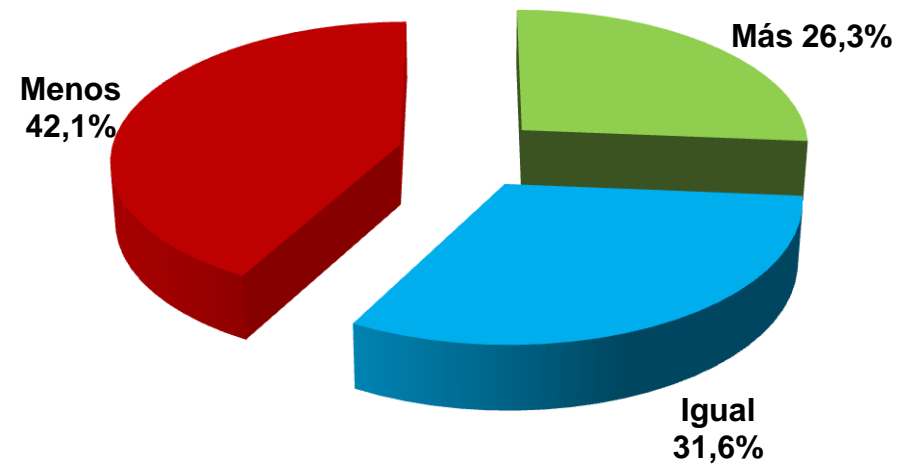


## 8.- ¿CÓMO CREE QUE INFLUIRÁN ESTAS VARIABLES MACROECONÓMICAS EL 2009?

### PIB Regional

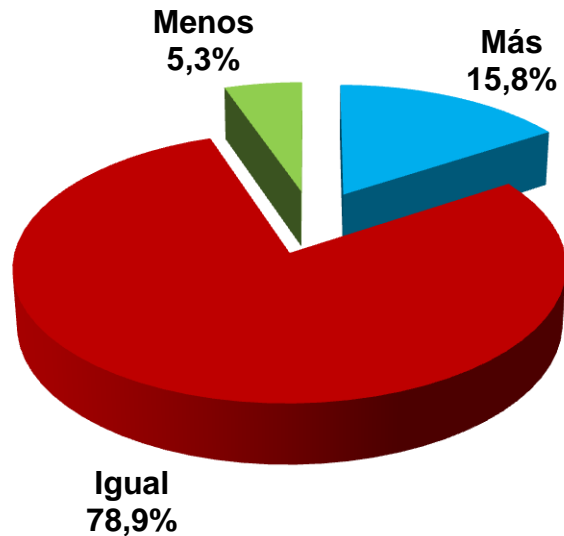


### Inflación



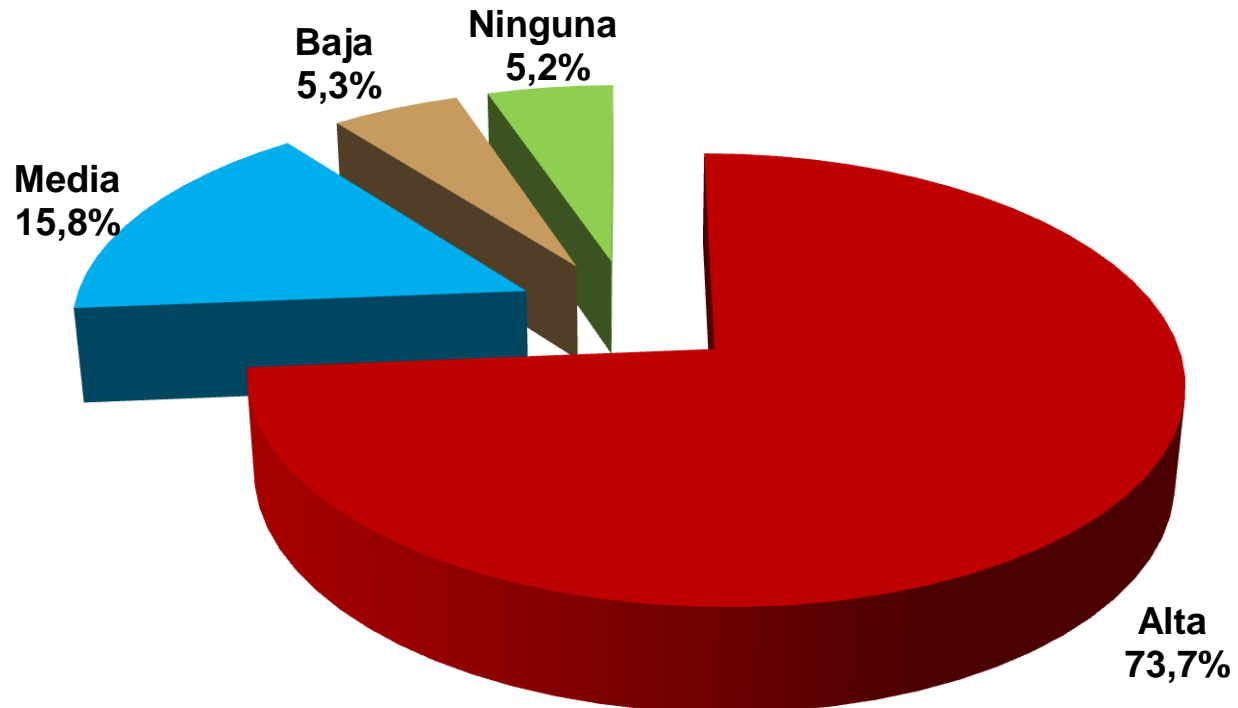
## 8.- ¿CÓMO CREE QUE INFLUIRÁN ESTAS VARIABLES MACROECONÓMICAS EL 2009?

### Impuestos



# RESPONSABILIDAD SOCIAL EMPRESARIAL

## 1.- ¿QUÉ IMPORTANCIA LE ASIGNA SU ORGANIZACIÓN A LA RESPONSABILIDAD SOCIAL EMPRESARIAL?



## 2.- ¿QUÉ ACCIONES DE RESPONSABILIDAD SOCIAL EMPRESARIAL DESARROLLAN ACTUALMENTE?

- PROYECTOS EDUCATIVOS
- RELACION CON LA COMUNIDAD
- PROGRAMAS DE APOYO A INSTITUCIONES DE AYUDA SOCIAL
- FINANCIAMIENTO DE ACTIVIDADES CULTURALES Y DEPORTIVAS

### **3.- MENCIONE LAS DIFICULTADES QUE IMPIDEN UN ÓPTIMO DESARROLLO DE LA RSE EN LA ZONA.**

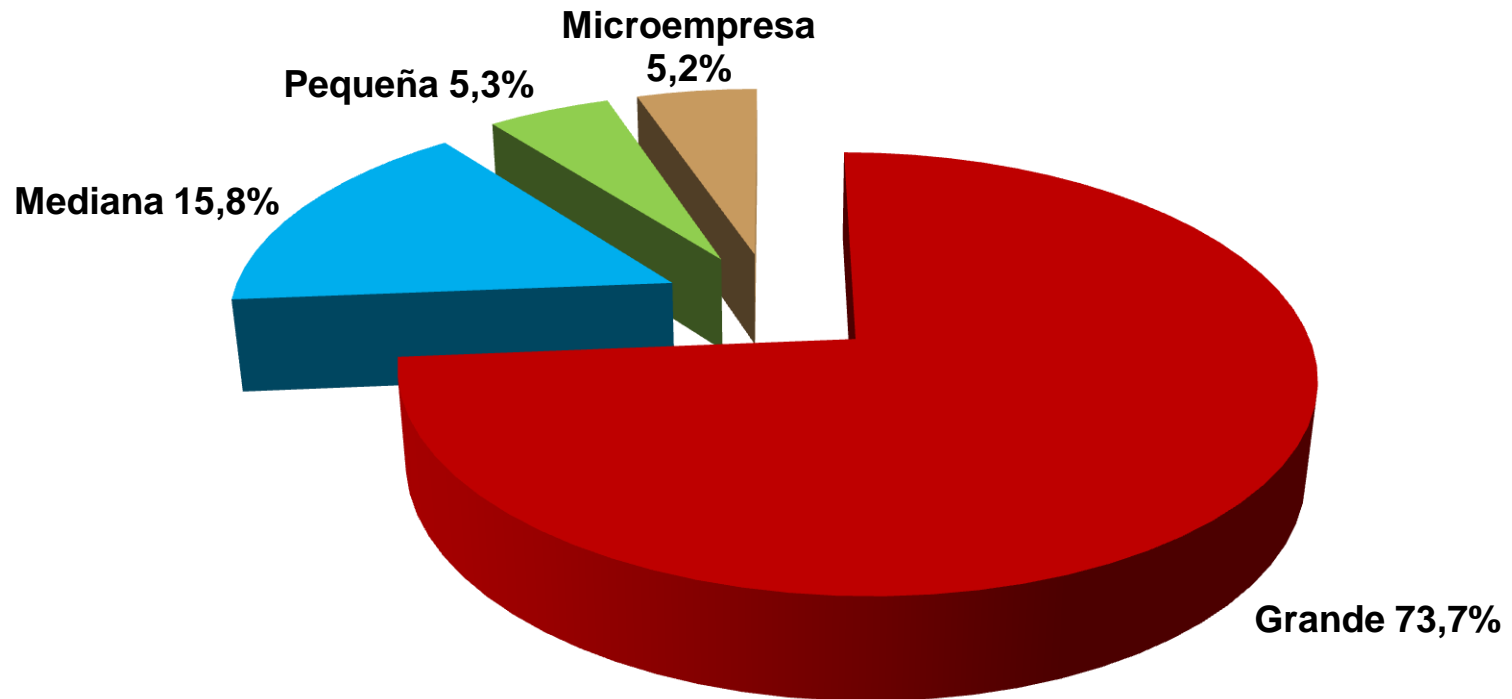
- FALTA INTERNALIZAR CONCEPTO
- COSTOS ASOCIADOS
- FALTA DE ASOCIATIVIDAD Y COOPERACIÓN
- PLAZOS. PROGRAMAS DE MEDIANO Y LARGO PLAZO



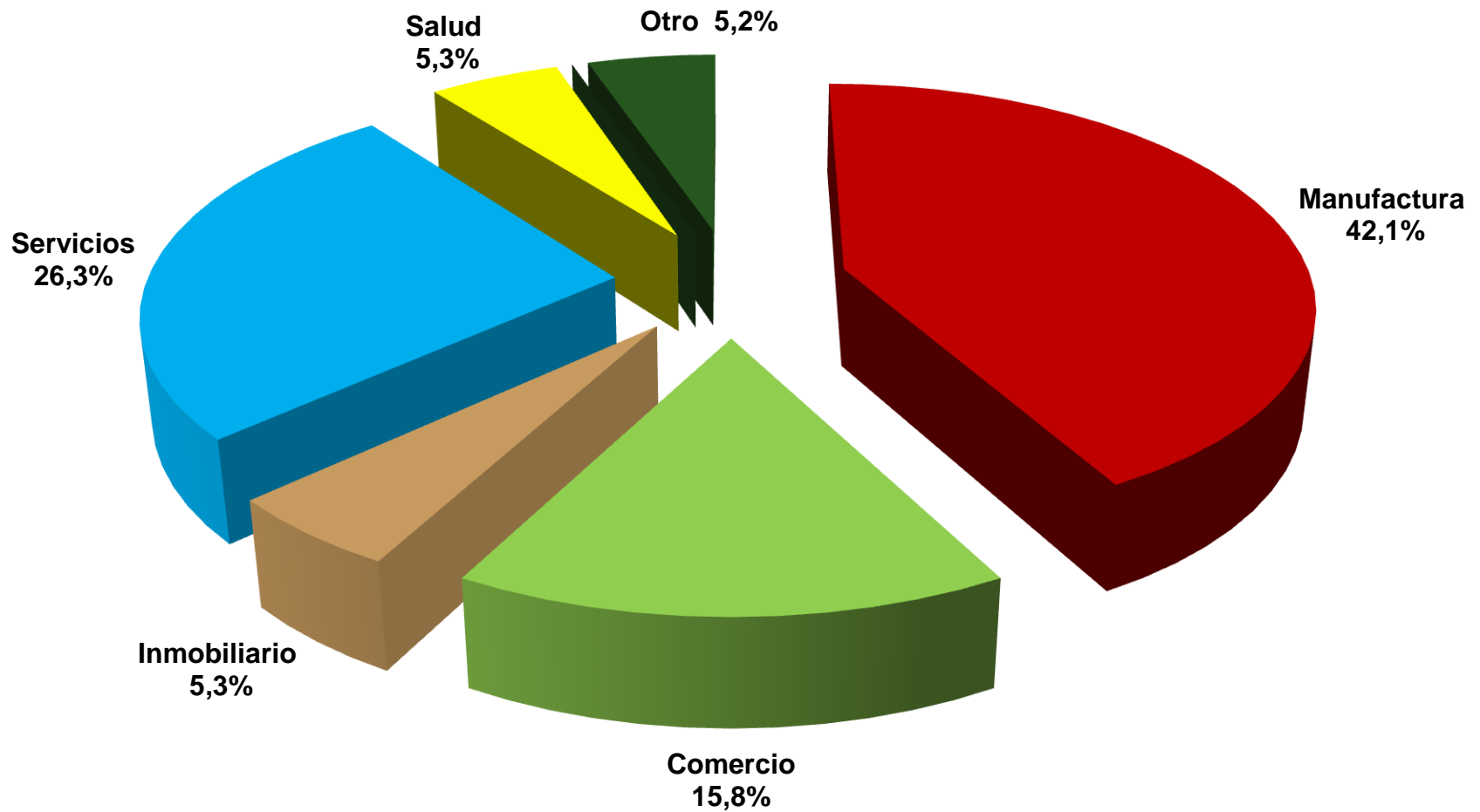
#### 4.- ¿CUÁLES SON LAS MEDIDAS DE RESPONSABILIDAD SOCIAL EMPRESARIAL QUE APLICARÁ SU ORGANIZACIÓN EN TIEMPO DE CRISIS?

- MANTENER PUESTOS DE TRABAJO Y CAPACITACIÓN
- MEJORAR EFICIENCIA
- MANTENER NIVELES DE PRODUCCIÓN
- RSE

## 1.-TAMAÑO DE SU ORGANIZACIÓN.



## 2.-¿A QUÉ SECTOR ECONÓMICO PERTENECE SU ORGANIZACIÓN?



### 3.-¿QUÉ TIPO DE INTERCAMBIO COMERCIAL TIENE SU ORGANIZACIÓN?

